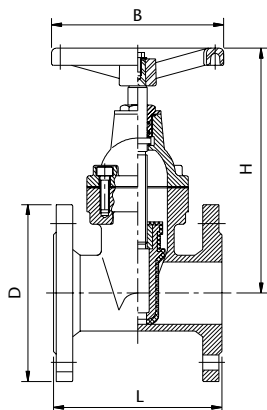


## 500

### VÁLVULA DE COMPORTA CUNHA ELÁSTICA - FLANGEADA



DN	D mm.	L mm.	B mm.	H mm.	Nº FUROS x d mm.	PESO Kg.	COD.	€
40	150	140	200	220	4 x 19	7,5	VF500040	
50	165	150	200	220	4 x 19	9,0	VF500050	
65	185	170	200	255	4 x 19	12,0	VF500065	
80	200	180	254	280	8 x 19	14,0	VF500080	
100	220	190	254	320	8 x 19	20,0	VF500100	
125	250	200	315	355	8 x 19	23,0	VF500125	
150	285	210	315	400	8 x 23	32,0	VF500150	
200	340	230	315	510	8 x 23	52,0	VF500201	
200	340	230	315	510	12 x 23	52,0	VF500200	
250	395	250	406	600	12 x 23	85,0	VF500251	
250	405	250	406	600	12 x 28	85,0	VF500250	
300	445	270	406	680	12 x 23	106,0	VF500301	
300	460	270	406	680	12 x 28	106,0	VF500300	
350	520	290	500	810	16 x 28	184,0	VF500350	
400	580	310	500	890	16 x 31	210,0	VF500400	
500	715	350	650	1065	20 x 34	419,0	VF500500	

■ PN 10   
 ■ PN 10/16   
 ■ PN 16

#### CARACTERÍSTICAS TÉCNICAS

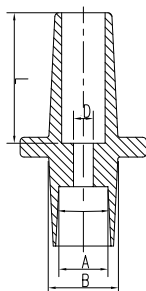
- Pressão de serviço: PN 16.
- Temperatura de serviço: 0° C a 80° C.
- Construídas de acordo: DIN 3352/F4 (EN 1171).
- Flanges de acordo: DIN EN 1092-2 PN 10/16.
- Distância entre flanges: DIN 3202-1 F4 (EN 558-1 Série 14).
- Proteção interna e externa "EPOXY".

#### COMPONENTES

- Corpo:** Fundição Nodular GGG 50 (EN-GJS-500-7)
- Tampa:** Fundição Nodular GGG 50 (EN-GJS-500-7)
- Comporta:** Fundição Nodular GGG 50 (EN-GJS-500-7)
- Revestimento da comporta:** Borracha EPDM
- Eixo:** Aço Inox AISI 420
- Juntas:** O-Ring (NBR)
- Parafusos:** Aço Inoxidável A2
- Volante:** Fundição Nodular GGG 50 (EN-GJS-500-7)

## 505

### QUADRA DE MANOBRA PARA VÁLVULA DE COMPORTA 500



DN	A mm.	B mm.	D mm.	L mm.	COD.	€
40 - 50 - 65	14	30	10	63	VF505050	
80	17	36	10	63	VF505080	
100 - 125 - 150	19	41	10	63	VF505125	
200	24	51	10	63	VF505200	
250 - 300	27	58	12	63	VF505250	
350 - 400	27	56	12	75	VF505350	
500	32	56	12	75	VF505500	

#### COMPONENTES

- Corpo:** Fundição Nodular GGG 50 (EN-GJS-500-7)